

令和6年4月1日 改定

西原町 ごみ分別 ハンドブック

大切に保管してね!

保存版

家庭ゴミの分け方と出し方

目指せ!
分別マスター!

ごみの分別や収集日は
スマートフォンでも
チェックできます!



西原町役場HP
環境安全課▶



西原町 ごみ分別・減量啓発
キャラクター「フルちゃん」

ごみ分別 早見表▶
P.11~23

西原町
観光キャラクター
「さわりん」



さわふじ



西原町 総務部 環境安全課
TEL: 098-945-5018



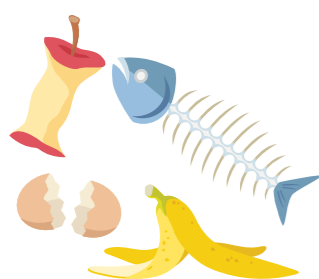
もえるごみ

(1世帯3つまで) ※ 1個あたり10kg以内で出してください。

ごみの出し方の三原則

- ①分別して**指定ごみ袋**に入れ、口を縛って出しましょう。
※**ガムテープ**は使用しないでください。
- ②指定日の**朝8時30分**までに出示しましょう。
- ③一戸建ては**門口前**に、共同住宅(マンション、アパート)は**管理者の指定する場所**に出しましょう。

燃えるごみの主な品目



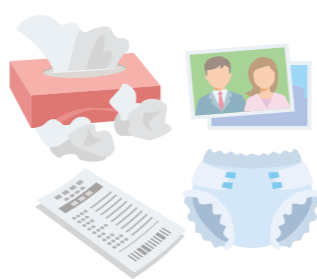
[生ごみ]

※水分の多い場合はぎゅっと絞って出しましょう。生ごみ処理機等を活用した減量をおすすめします。



[プラスチック類]

(ビデオテープ、CD、洗剤容器、発砲スチロール等)



[紙くず]

(ティッシュ、紙おむつ、油紙、感熱紙などの再生できない紙等)



[木材・枯れた草木類]

(木材、ベニヤ板、角材等)

※50cm以内、直径10cm以内に切って、一人で持てる大きさに束ねて**指定袋に入れず**に出してください。



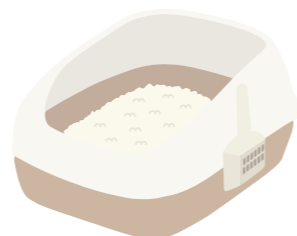
[布団・毛布類]

※指定袋に入れるか、ひもで十字に縛って出してください。



[鞆・靴等の皮・ゴム製品]

※金属部分は取り外して、もえないごみへ出してください。



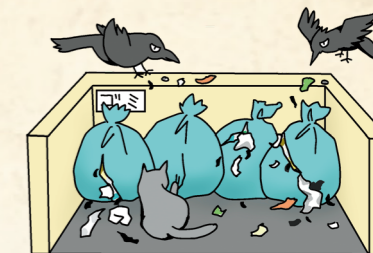
[猫砂]

※重さがあり少量ずつ出してください。

カラス・猫にごみを荒らされないために

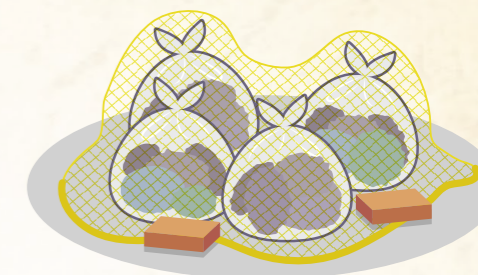
①[生ごみを減らす]

食べ残しや食材に無駄を減らしましょう。



②[生ごみを隠して出す]

紙類で包んで外から見えないようにしたり、ビニール袋に入れて臭いが外に漏れないようにしましょう。



③[ネットをかける]

目の細かいネットを使用し、重りなどで簡単にめくれないようにしましょう。

④[ごみは決められた曜日・時間に出す]

前日に出すと、狙われやすくなります。分別をしっかりと行い、収集日の朝8時30分までに出示しましょう。

ごみ減量のポイント

POINT 1 生ごみの水切りを徹底しよう!

生ごみの大部分は水分です。水分を減らすことで、腐敗・悪臭の防止とごみの減量することができます。また、水分を少なくすることで、焼却施設燃焼効果率の向上にもつながりますので、ごみ処理費用削減のためご協力をお願いします。

●**ぬらさない**…野菜くずや果物の皮などは三角コーナーに入れず、ざるなどに入れて水にぬらさないよう工夫しましょう。

●**乾かす**…お茶がらや野菜くずなどは乾燥させてから捨てましょう。

●**しぼる**…水分を含んだごみは捨てる前にひとしぼりしましょう。



POINT 2 雑紙は資源として出しましょう!

もえるごみの中には、チラシ、パンフレットなどの「雑紙」が多く混入しています。雑紙を分別することでごみの減量の面で大きな効果がありますので雑紙は資源ごみとして出しましょう。

雑紙例…空箱、ポスター、カレンダー、パンフレット、包装紙、紙袋・封筒





もえないごみ・危険ごみ

(1世帯3つまで)

ごみの出し方の三原則

- ①分別して**指定ごみ袋**に入れ、口を縛って出しましょう。
※ガムテープは使用しないでください。
- ②指定日の**朝8時30分**までに出しましょう。
- ③一戸建ては**門口前**に、共同住宅(マンション、アパート)は**管理者の指定する場所**に出しましょう。

燃えないごみ・危険ごみの主な品目



[耐熱ガラス・化粧品・薬品びん類]

※割れ物は、厚紙や新聞紙等で包んでから出してください。

[陶磁器・食器類]

[小型電化製品等]

(DVDプレイヤー、ドライヤー、炊飯器、カメラ等)

※袋に入れて口が縛れるものに限る。入らなければ粗大ごみへ。



[刃物類]

(包丁、カッター、カミソリ)

※刃の部分厚紙や新聞紙等で包んでから出してください。



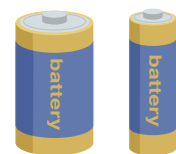
[蛍光灯・電球、傘]

※袋から飛び出しても可。



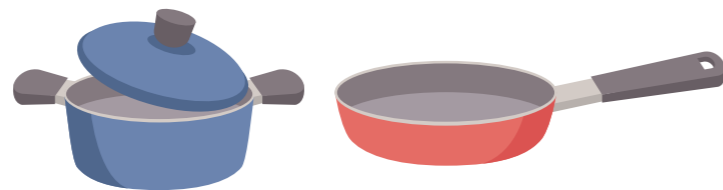
[ライター・スプレー缶]

※中身を空にして出してください。



[アルカリ・マンガン電池]

※指定袋に入れてください。



[鍋・フライパン等]

粗大ごみ

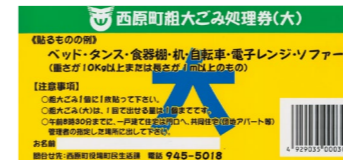
粗大ごみ処理券を貼って出してください

ごみの出し方の三原則

- ①1回にだせる個数は**大1個のみ**もしくは**小2個**まで。
- ②指定日の**朝8時30分**までに出しましょう。
- ③一戸建ては**門口前**に、共同住宅(マンション、アパート)は**管理者の指定する場所**に出しましょう。場所を変更した場合は回収しないことがあります。

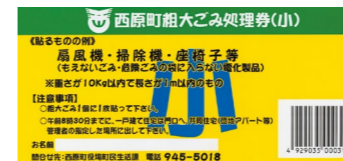
「粗大ごみとは」

指定ごみ袋に入らない大きい物が粗大ごみとなります。1個または1束につき粗大ごみ処理券を貼って出してください。



粗大ごみ (大)

重さが**10kg以上**又は大きさが**1m以上**のもの



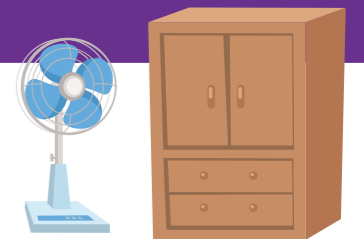
粗大ごみ (小)

重さが**10kg未満**かつ大きさが**1m未満**のもの

※処理券は町内のスーパー、コンビニで販売しています。

粗大ごみの主な品目

タンス、机、いす、たたみ、じゅうたん、マットレス、自転車、扇風機、掃除機、ガスコンロ、電子レンジ、衣装ケース、ボウリング玉等



[長尺物](物干し竿、ほうき、つっぱり棒、野球バット、ブラインド等)

※5本以内かつ長さ3m以内かつ重さ20kg以内でひもで結んで粗大ごみ(大)を貼って出してください

・町では事前の申し込みは必要ありません。

処理券には名前を書く欄がありますので必ず記入してください。また、共同住宅(アパート、マンション等)にお住まいの方は部屋番号も忘れずに記入してください。

資源ごみ

ごみの出し方の三原則

- ①分別して市販の透明袋に入れるまたはひもで縛って出しましょう。
- ②指定日の朝8時30分までにお願いします。
- ③一戸建ては門口前に、共同住宅(マンション、アパート)は管理者の指定する場所に出しましょう。

資源ごみの主な品目



[缶類]

(飲食用のアルミ缶、スチール缶、粉ミルク缶、菓子缶等)
※カセットボンベ、スプレー缶はもえない・危険ごみへ



[びん類]

(酒、清涼飲料水、調味料等の飲食用びんのみ)
※割れたびん、化粧品びん、マニキュアびん、果実酒びんはもえない・危険ごみへ



[ペットボトル]

(清涼飲料水類、酒類等)

それぞれ分類し、市販の中身が見える透明袋に入れて出してください。

出し方

①キャップ・ラベルを取る。



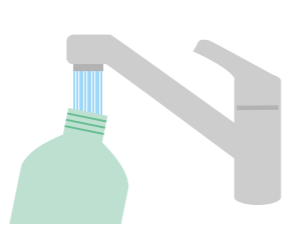
[缶]

[びん]

[ペットボトル]

※金属製のキャップはもえない・危険ごみへ
※プラスチックのキャップ、ラベルはもえるごみへ

②中をさっとすすぐ



③できるだけつぶす(ペットボトル)



[古紙類] (新聞紙・チラシ類、ダンボール、紙パック、雑誌・雑紙)

※汚れた紙、紙コップ、写真、感熱紙はもえるごみへ



新聞紙・チラシ類



ダンボール



雑誌

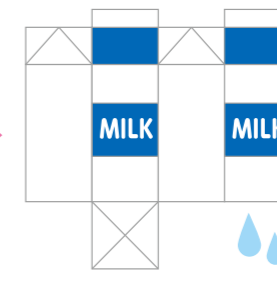


紙パック

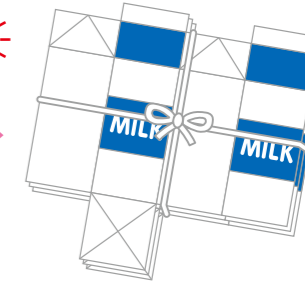
出し方



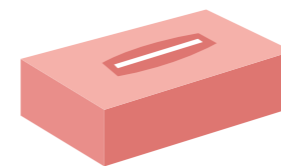
①水でよくすすぎます。



②切り開いて乾燥させます。



③束ねて十字にひもでしばって出します。

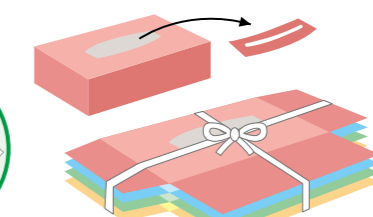


雑紙

出し方



①金属類、プラスチック類、クリップ類、布類、粘着テープなど異物を取り除いてください。



②雑紙だけを集めてしばって出すか、本などにはさんでしばって出してください。



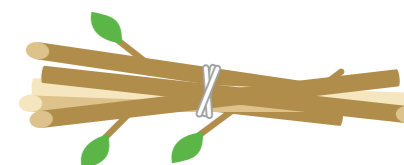
[古着類]

※下着類、汚れたり破れた古着はもえるごみへ。



[てんぷら油]

ペットボトルに入れて出してください。
※エンジンオイルや灯油は絶対にまぜないでください。



[木枝] ※生木のみ

※木材(ベニヤ板、角材)、かれた木枝はもえるごみへ

出し方 長さ50cm以上1m50cm以内かつ幹の太さ10cm以内。人が持てる程度の重さに束ねる。

それぞれ分類し、市販のひもで十字にしばって出してください。

※ガムテープは使用しないでください。

※ごみ袋には入れないでください。

※濡れるとリサイクルできませんので、雨降りの場合は出さないでください。

町では収集・処分できないごみ

町では収集・処分できないごみの主な品目

専門の処理業者に依頼してください



一時多量ごみ

引っ越しごみやDIYなど、一時的に大量排出されるごみの処理は、個人の責任で処理(自己搬入)する事になっています。詳細は24ページをご覧ください。

事業系一般廃棄物 (事業所からでるごみ)

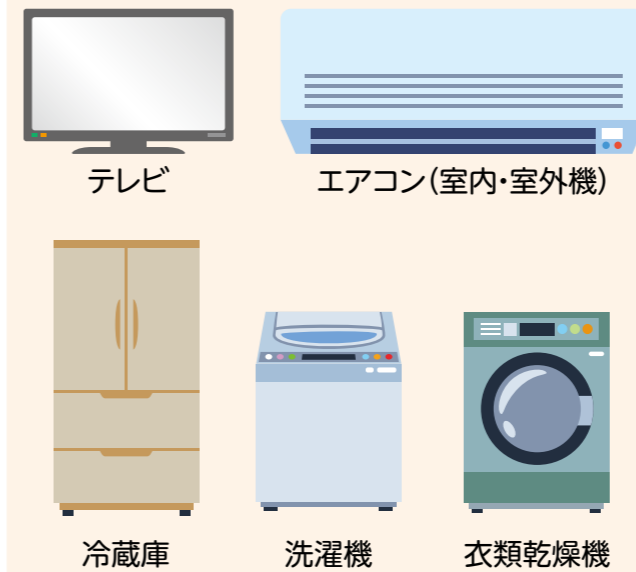
事業系一般廃棄物とは会社や商店、飲食店など事業活動から発生するごみをいいます。これらのごみは法令に基づき自らの責任で適正に処理するか、西原町の許可業者と契約(有償)し搬入させてください。また、搬出の際は家庭ごみに準じた分別が必要となります。

産業廃棄物

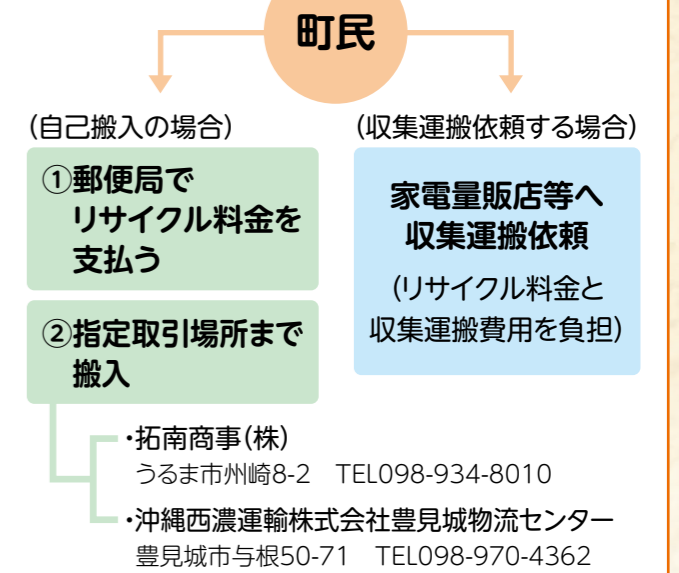
産業廃棄物とは、事業活動に伴って生じたごみのうち汚泥、廃プラスチック、がれき類等の廃棄物のことをいいます。これらのごみの処理は法令により事業者自身の処理責任となっています。自ら処理できない場合は、産業廃棄物処理業者に依頼してください。詳しくは、沖縄県環境整備課(098-866-2231)にお問い合わせください。

家電5品目

家電リサイクル法により下記の家電5品目はリサイクルすることが義務づけられています。



処分方法 ※大きさ、メーカーなどで料金が変わります。



家電リサイクルについてのお問合せは、家電リサイクル券センター(TEL0120-319-640)へお問い合わせください。

パソコン

パソコンリサイクル法によりパソコンを処分する場合にもリサイクルすることが義務づけられています。西原町では国認定事業者「リネットジャパンリサイクル(株)」と協定を締結し、宅配便による宅配便回収を実施しています。宅配便回収を含めた下記のいずれかの方法でリサイクルへのご協力をお願いします。



処分方法

- 宅配便回収を依頼する場合
リネットジャパンリサイクル(株) TEL0570-085-800
- パソコンメーカーへ回収依頼する場合
「PCリサイクルマーク」がついたパソコンはパソコンメーカーが無償で回収しています。詳細は各メーカーへお問い合わせください。
- 自作パソコン、メーカーがすでに倒産しているパソコン
一般社団法人 パソコン3R推進協会 へお問い合わせください。
TEL03-5282-7685



ごみ排出における注意事項

不法投棄について

ごみの不法投棄は犯罪です!

みだりにごみを捨てた場合、5年以下の懲役もしくは1千万円(法人の場合は3億円)以下の罰金またはその両方が科される場合があります。土地や建物の管理者は、日頃から草刈り等を行うことにより、管理する土地、建物の清潔を保持し、不法投棄されない環境づくりに努めていただきますようご協力よろしくをお願いします。投棄者が不明の場合は、土地所有者が片付けていただくことになります。



ごみ排出場所について

一戸建ては門口前に、共同住宅(マンション、アパート)は管理者の指定する場所に出しましょう。決まったごみ出し場所以外(空き地やお墓などの前)に出されたごみは収集できません。

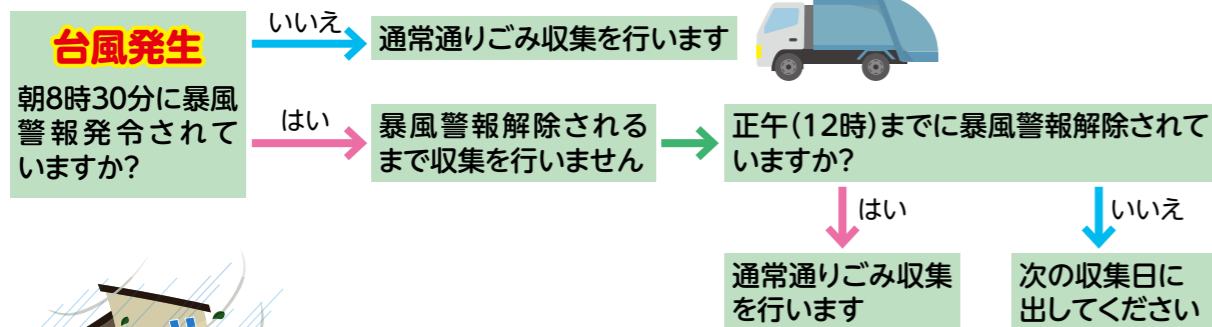


廃棄物の焼却(野焼き)の禁止

廃棄物処理法では、「焼却禁止の例外」を除き廃棄物の焼却を禁止しています。また、例外に該当する場合でも、近隣より苦情があった場合は、焼却の禁止などの指導を行います。違反した場合は5年以下の懲役もしくは1千万円(法人の場合は3億円)以下の罰金またはその両方が科される場合があります。



台風時のごみ収集について



※正午(12時)すぎに暴風警報解除された場合は収集中止です。
 ※ごみ収集中に暴風警報発令された場合は、その時点から収集を中止します。
 ※中止に伴う振替収集はございません。

ごみ分別早見表

基本は「大きさや素材」によります。※指定袋に入らない場合は「粗大ごみ」です。

50音	品目	分別区分	備考
あ	アイスノン	もえるごみ	
	アイロン	もえない・危険ごみ	
	アイロン台	粗大ごみ	
	空きびん(飲食用)	資源ごみ	
	空き缶(飲食用)	資源ごみ	
	アクリルボード	粗大ごみ	
	アコーディオン	粗大ごみ	
	アスベストを含む製品	収集しません	
	油(食用油)	資源ごみ	(P7参照)
	油(工業用油)	収集しません	
	油(食用)の容器(缶・びん)	資源ごみ	
	油(食用)の容器(プラスチック)	もえるごみ	
	油紙	もえるごみ	
	雨靴	もえるごみ	
い	編み機	粗大ごみ	
	網戸	粗大ごみ	1枚ごとに粗大ごみ処理券を貼って出す。

50音	品目	分別区分	備考	
あ	アルミ付紙パック	もえるごみ		
	アルミ箔	もえるごみ		
	アルバム	もえるごみ		
	アロエ	もえるごみ		
	安全ピン	もえない・危険ごみ		
	アンテナ(一般家庭テレビ用)	粗大ごみ		
	い	衣装ケース(プラスチック製)	粗大ごみ	1個ごとに粗大ごみ処理券を貼って出す。
		石	収集しません	
	い	いす	粗大ごみ	
		板	もえるごみ	50cm以内の長さで切り一人ですべて持てる程度に束ね袋には入れないでください。
一輪車		粗大ごみ		
一斗缶(食品用)		資源ごみ		
一斗缶(塗料・灯油)		もえない・危険ごみ	中身は空にする。	
イヤホン		もえない・危険ごみ		
衣類(古着)		資源ごみ	十字に縛り、袋には入れない。雨の日には出さないでください。	
衣類乾燥機	収集しません	(P9参照)		

50音	品目	分別区分	備考
い	入れ歯	もえるごみ	金属製なら「もえない・危険ごみ」
	印鑑	もえるごみ	
	インク(インクジェットプリンター用)	もえるごみ	
	インクリボン	もえるごみ	
	インターフォン	もえない・危険ごみ	
う	植木鉢(陶磁器類、金属製)	もえない・危険ごみ	指定袋に入らなければ「粗大ごみ」。
	植木鉢(プラスチック製)	もえるごみ	指定袋に入らなければ「粗大ごみ」。
	植木鉢(コンクリート製)	収集しません	
	ウェットスーツ	もえるごみ	
	ウォシュレット	粗大ごみ	
	浮き輪	もえるごみ	
	腕時計	もえない・危険ごみ	
え	エアコン(室内機・室外機)	収集しません	(P9参照)
	栄養ドリンク剤のびん	資源ごみ	
	栄養ドリンク剤のふた(金属製)	もえない・危険ごみ	
	液晶テレビ	収集しません	(P9参照)
	枝(長さ50cm以上150cm以内、太さ10cm以内の生枝)	資源ごみ	(P7参照)
	枝(枯れた枝)	もえるごみ	長さ50cm以内、幹直径10cm以内に切って、1人で持てる大きさに束ねる。

50音	品目	分別区分	備考
え	枝(バナナ、月桃の枝・葉)	もえるごみ	
	枝(サボテン)	もえるごみ	
	枝切りバサミ	もえない・危険ごみ	危険防止のため紙などで刃を包む。
	エレクトーン(電子ピアノ)	粗大ごみ	二人で運べる重量に限る。
	延長コード	もえない・危険ごみ	
	塩ビパイプ(袋に入る長さ)	もえるごみ	
	塩ビパイプ(長尺物)	粗大ごみ	(P5参照)
	鉛筆	もえるごみ	
	鉛筆削り機	もえない・危険ごみ	
	エンジンオイル	もえるごみ	布や新聞紙などにしみこませる。
お	オートバイ	収集しません	
	オートバイの部品	収集しません	
	オーブントースター	もえない・危険ごみ	指定袋に入らなければ「粗大ごみ」。
	お菓子缶	資源ごみ	
	お菓子箱	資源ごみ	
	屋上タンク(貯水タンク・水タンク)	収集しません	
	桶(木製・プラスチック製)	もえるごみ	指定袋に入らなければ「粗大ごみ」。
	桶(金属製)	もえない・危険ごみ	指定袋に入らなければ「粗大ごみ」。
	落ち葉(枯れ葉)	もえるごみ	

50音	品目	分別区分	備考
お	お茶缶	資源ごみ	
	汚泥	収集しません	
	おまる(木製・プラスチック製)	もえるごみ	指定袋に入らなければ「粗大ごみ」。
	おまる(金属製・陶器製)	もえない・危険ごみ	指定袋に入らなければ「粗大ごみ」。
	おもつ	もえるごみ	汚物はトイレに流す。
	おもちゃ(木製・プラスチック製)	もえるごみ	指定袋に入らなければ「粗大ごみ」。
	おもちゃ(金属製・陶器製)	もえない・危険ごみ	指定袋に入らなければ「粗大ごみ」。 電池は外す。
	オルガン	粗大ごみ	二人で運べる重量に限る。
	おろし金	もえない・危険ごみ	
	か	カーテン	もえるごみ
カーテンレール		粗大ごみ	
カーナビ・カーオーディオ		収集しません	
カーペット		粗大ごみ	
カーボン紙		もえるごみ	
懐中電灯		もえない・危険ごみ	
カイロ(使い捨てカイロ)		もえるごみ	
貝殻		もえるごみ	
鏡(手鏡等の小型な鏡)		もえない・危険ごみ	
学習机		粗大ごみ	椅子、キャビネットは別で粗大ごみとして出す。

50音	品目	分別区分	備考
か	傘	もえない・危険ごみ	袋の口はきちんとしぼり、一部が出て差し支えありません。
	ガスコンロ(ガスレンジ)	粗大ごみ	
	ガスボンベ(LP・高圧)	収集しません	
	カセットテープ	もえるごみ	
	カセットプレイヤー	もえない・危険ごみ	指定袋に入らなければ「粗大ごみ」。
	カセットコンロ	もえない・危険ごみ	指定袋に入らなければ「粗大ごみ」。
	カセットボンベ(卓上用)	もえない・危険ごみ	中身を空にして出す。 穴あけは不要です。
	カッパ(雨ガッパ・レインコート)	もえるごみ	
	かつら	もえるごみ	
	カッターナイフ	もえない・危険ごみ	
	蚊取り線香缶	もえない・危険ごみ	
	門松	粗大ごみ	
	かなづち(ハンマー・とんかち・げんのう)	もえない・危険ごみ	
	かばん	もえるごみ	
	かばん(大きめの金具がついたかばん)	もえない・危険ごみ	
	花びん	もえない・危険ごみ	
	画鋏(押しピン)	もえない・危険ごみ	危険防止のため紙などで包む。
壁紙	もえるごみ		
かま	もえない・危険ごみ	危険防止のため紙などで刃を包む。	

50音	品目	分別区分	備考
か	カミソリ	もえない・危険ごみ	危険防止のため紙などで刃を包む。
	紙おむつ	もえるごみ	汚物はトイレに流す。
	紙・書類 (シュレッダーをかけたもの)	もえるごみ	
	髪の毛	もえるごみ	
	紙粘土	もえるごみ	
	カメラ	もえない・危険ごみ	
	ガラスくず	もえない・危険ごみ	危険防止のため紙などで包む。
	カラーボックス	粗大ごみ	
	瓦礫(がれき)	収集しません	
	革製品 (かばん、靴等)	もえるごみ	
	乾燥剤	もえるごみ	
	乾電池	もえない・危険ごみ	指定袋に入れる。
	感熱紙	もえるごみ	
	き	キーボード (コンピュータ用)	もえない・危険ごみ
キーボード(楽器)		粗大ごみ	
木くず		もえるごみ	
ギター		粗大ごみ	
キックボード		粗大ごみ	
着物・着物の帯		もえるごみ	

50音	品目	分別区分	備考
き	脚立・はしご	粗大ごみ	
	ぎゆうす(陶器)	もえない・危険ごみ	
	給湯器=ボイラー (家庭用)	粗大ごみ	
	教科書	資源ごみ	十字に縛り、袋には入れない。雨の日には出さないでください。
	キャリーバック	粗大ごみ	
	牛乳パック	資源ごみ	(P7参照)
	鏡台(ドレッサー)	粗大ごみ	
	金属くず	もえない・危険ごみ	
	金庫	粗大ごみ	二人で運べる重量に限る。
	<	クーラー (室内機・室外機)	収集しません
クーラーボックス		粗大ごみ	
空気清浄機		粗大ごみ	
釘		もえない・危険ごみ	危険防止のため紙などで包む。
草		もえるごみ	枯らしてだす。
草刈り機		粗大ごみ	
靴		もえるごみ	
靴下		もえるごみ	
くつ箱		粗大ごみ	
クッション		もえるごみ	指定袋に入らなければ「粗大ごみ」。

50音	品目	分別区分	備考	
<	クリップ	もえない・危険ごみ		
	クレヨン	もえるごみ		
	車の部品	収集しません		
	車いす	粗大ごみ		
	クリスマスツリー	粗大ごみ		
	グローブ	もえるごみ		
	グランドピアノ	収集しません		
	け	蛍光灯	もえない・危険ごみ	袋の口はきちんとしぼり、一部が出て差し支えありません。
		珪藻土マット	もえるごみ	
		毛糸	もえるごみ	
計量はかり		もえない・危険ごみ		
携帯電話 (モバイル携帯電話)		もえない・危険ごみ	販売店へ返却推奨します。	
消しゴム		もえるごみ		
化粧品の空きびん		もえない・危険ごみ		
血圧計		もえない・危険ごみ		
ゲーム機本体		もえない・危険ごみ		
ゲームソフト		もえるごみ		
こ	鍵盤ハーモニカ (メロディオン)	もえない・危険ごみ	ケースとホースはもえるごみ。	
	コーヒーマーカー	もえない・危険ごみ		

50音	品目	分別区分	備考
こ	ゴーグル (水中めがね)	もえるごみ	
	御座(ござ)	もえるごみ	指定袋に入らなければ「粗大ごみ」。
	こたつ (天板と一体にして出すこと)	粗大ごみ	
	こたつふとん	もえるごみ	十字に縛って出すか、指定袋に入れてください。雨の日には出さないでください。
	コード類	もえない・危険ごみ	
	粉ミルクの缶	資源ごみ	
	ゴムホース	もえるごみ	
	コップ (ガラス製・陶器製)	もえない・危険ごみ	
	コップ (プラスチック製)	もえるごみ	
	コンクリート	収集しません	
	ゴルフクラブ (長尺物)	粗大ごみ	(P5参照)
	ゴルフバッグ	粗大ごみ	
	ゴルフクラブ& バックセット	粗大ごみ	
	ゴルフボール	もえるごみ	
さ	コルク	もえるごみ	
	サーフボード	粗大ごみ	
	サイドボード	粗大ごみ	
	座椅子	粗大ごみ	
	酒ビン	資源ごみ	

50音	品目	分別区分	備考
さ	さびた缶	もえない・危険ごみ	
	座卓	粗大ごみ	
	サッカーボール	もえるごみ	空気を抜いて出す。
	雑誌	資源ごみ	十字に縛り、袋には入れない。雨の日には出さないでください。
	殺虫剤スプレー缶	もえない・危険ごみ	中身を空にして出す。穴あけは不要です。
	座布団	もえるごみ	十字に縛って出すか、指定袋に入れてください。雨の日には出さないでください。
	皿 (紙製・木製・プラスチック製)	もえるごみ	
	皿 (ガラス製・陶磁器製)	もえない・危険ごみ	
	三輪車	粗大ごみ	
	し	CD (コンパクトディスク)	もえるごみ
CDプレイヤー		もえない・危険ごみ	指定袋に入らなければ「粗大ごみ」。
磁気マットレス		粗大ごみ	
磁石(マグネット)		もえない・危険ごみ	
辞書(辞典)		資源ごみ	十字に縛り、袋には入れない。雨の日には出さないでください。
下着		もえるごみ	
下じき		もえるごみ	
七輪		もえない・危険ごみ	
自転車		粗大ごみ	
自動車		収集しません	

50音	品目	分別区分	備考
し	自動車の部品	収集しません	
	竹刀(長尺物)	粗大ごみ	(P5参照)
	シャンプー容器	もえるごみ	
	じゅうたん	粗大ごみ	
	柔軟剤の容器	もえるごみ	
	消火器	収集しません	
	除湿機	粗大ごみ	
	除湿剤	もえるごみ	
	消臭スプレー缶	もえない・危険ごみ	中身を空にして出す。穴あけは不要です。
	照明器具	もえない・危険ごみ	
	障子戸	粗大ごみ	1枚ごとに粗大ごみ処理券を貼って出す。
	浄水器	もえない・危険ごみ	
	食器棚(みずや)	粗大ごみ	
	食器乾燥機	粗大ごみ	
	食器 (陶磁器類・ガラス)	もえない・危険ごみ	
	食器 (プラスチック・木製)	もえるごみ	
	食品トレイ	もえるごみ	
	醤油の容器 (ビン・ペットボトル)	資源ごみ	
	新聞紙	資源ごみ	十字に縛り、袋には入れない。雨の日には出さないでください。

50音	品目	分別区分	備考
し	充電器(家庭用)	もえない・危険ごみ	
	す	水槽	粗大ごみ
炊飯器		もえない・危険ごみ	
スーツ (背広・紳士服・礼服)		資源ごみ	
スケール・メジャー (プラスチック樹脂製)		もえるごみ	
スケール・メジャー (金属製)		もえない・危険ごみ	
スケボー		粗大ごみ	
スコップ		粗大ごみ	
硯(すずり)		もえない・危険ごみ	
スーツケース		粗大ごみ	
ステレオ		粗大ごみ	
ストーブ		粗大ごみ	
ストッキング		もえるごみ	
砂		収集しません	
すのこ		粗大ごみ	
スピーカー		粗大ごみ	
スプーン		もえない・危険ごみ	
スプレー缶		もえない・危険ごみ	中身を空にして出す。穴あけは不要です。
炭		もえるごみ	

50音	品目	分別区分	備考
せ	石油ストーブ	粗大ごみ	
	石膏ボード	収集しません	
	石鹸	もえるごみ	
	扇風機	粗大ごみ	
	栓抜き (オープナー)	もえない・危険ごみ	
	洗剤の容器	もえるごみ	
	洗濯機	収集しません	(P9参照)
	セメント	収集しません	
	洗面器(金属製)	もえない・危険ごみ	
	洗面器(木製・プラスチック製)	もえるごみ	
そ	掃除機	粗大ごみ	
	双眼鏡	もえない・危険ごみ	
た	ソファ	粗大ごみ	
	ソーラーパネル	収集しません	
	体温計(水銀式・デジタル式)	もえない・危険ごみ	
	体重計	もえない・危険ごみ	
た	タイヤ(自動車)	収集しません	
	タイヤチューブ (自転車)	もえるごみ	
	タイヤホイール (自転車)	粗大ごみ	

50音	品目	分別区分	備考	
た	耐熱ガラス鍋	もえない・危険ごみ		
	タオルケット	もえるごみ	十字に縛って出すか、指定袋に入れてください。雨の日には出さないでください。	
	竹	もえるごみ	長さ50cm以内、幹直径10cm以内に切って、1人で持てる大きさに束ねる。	
	たたみ	粗大ごみ	1枚ごとに粗大ごみ処理券を貼って出す。	
	たたみ (リフォームなどで発生した、量が多い場合)	収集しません		
	卓球台	粗大ごみ		
	タッパー	もえるごみ		
	脱臭剤	もえるごみ		
	たて笛(リコーダ)	もえるごみ		
	たばこの吸い殻	もえるごみ		
	タブレット	もえない・危険ごみ	PCマークがあれば一般ごみとして出せません。	
	卵のパック	もえるごみ		
	たわし	もえるごみ		
	タンス	粗大ごみ		
	段ボール	資源ごみ	十字に縛り、袋には入れない。雨の日には出さないでください。	
	断熱材 (グラスウール)	収集しません		
	ち	チェーン(金属)	もえない・危険ごみ	
		チャイルドシート	粗大ごみ	
		茶碗 (木製・プラスチック製)	もえるごみ	

50音	品目	分別区分	備考	
ち	注射針	収集しません		
	注射器	もえるごみ		
	長尺物 (物干し竿等)	粗大ごみ	(P5参照)	
	チラシ	資源ごみ	十字に縛り、袋には入れない。雨の日には出さないでください。	
	貯水タンク (水タンク・屋外タンク) ※屋外設置	収集しません		
	チョーク	もえるごみ		
	つ	杖(長尺物)	粗大ごみ	(P5参照)
		机	粗大ごみ	
		土	収集しません	
		壺 (陶器製・金属製)	もえない・危険ごみ	指定袋に入らなければ「粗大ごみ」。
壺 (木製・プラスチック製)		もえるごみ	指定袋に入らなければ「粗大ごみ」。	
積み木		もえるごみ		
爪切り		もえない・危険ごみ		
釣り竿(長尺物)	粗大ごみ	(P5参照)		
て	電気カーペット	粗大ごみ		
	電卓	もえない・危険ごみ		
	電池	もえない・危険ごみ	指定袋に入れる。	
	電球	もえない・危険ごみ		
	電気コード・ケーブル	もえない・危険ごみ		

50音	品目	分別区分	備考	
て	電気シェーバー	もえない・危険ごみ		
	電気ポット	もえない・危険ごみ		
	テレビ	収集しません	(P9参照)	
	テレビ台	粗大ごみ		
	電子レンジ	粗大ごみ		
	電話機	もえない・危険ごみ		
	ティッシュの箱	資源ごみ	(P7参照)	
	と	陶磁器類	もえない・危険ごみ	指定袋に入らなければ「粗大ごみ」。
		トースター	もえない・危険ごみ	
		時計	もえない・危険ごみ	
トナー (プリンター用)		もえるごみ		
ドライバー		もえない・危険ごみ		
ドライヤー		もえない・危険ごみ		
トランシーバー		もえない・危険ごみ		
鳥かご		粗大ごみ		
土鍋		もえない・危険ごみ		
ドレッシングの容器 (プラスチック)		もえるごみ		
ドレッシングの容器 (びん)	資源ごみ			
な	ナイフ	もえない・危険ごみ	危険防止のため紙などで刃を包む。	

50音	品目	分別区分	備考
な	ナット	もえない・危険ごみ	
	鍋(金属製)	もえない・危険ごみ	
	生ごみ	もえるごみ	水きりをする。
に	人形 (紙製・プラスチック製)	もえるごみ	
	人形 (金属・陶器・ガラス製)	もえない・危険ごみ	
ぬ	ぬいぐるみ	もえるごみ	指定袋に入らなければ「粗大ごみ」。
ね	ねじ	もえない・危険ごみ	
	寝袋	もえるごみ	
	粘土	もえるごみ	
の	農薬	収集しません	
	ノートパソコン	収集しません	(P9参照)
	ノート	資源ごみ	十字に縛り、袋には入れない。雨の日には出さないでください。
	のこぎり	もえない・危険ごみ	危険防止のため紙などで刃を包む
	のり(工作用)	もえるごみ	
	のり缶・のりびん	資源ごみ	
は	ハーモニカ	もえない・危険ごみ	
	パイプイス	粗大ごみ	
	バケツ(金属製)	もえない・危険ごみ	
	バケツ (プラスチック製)	もえるごみ	

50音	品目	分別区分	備考
は	ハサミ	もえない・危険ごみ	危険防止のため紙などで刃を包む。
	はしご	粗大ごみ	
	バスケットボール	もえるごみ	空気を抜いて出す。
	パソコン	収集しません	(P9参照)
	パソコン用ディスプレイ	収集しません	(P9参照)
	パソコン台	粗大ごみ	
	バッテリー	収集しません	
	発砲スチロール	もえるごみ	
	花火(燃え殻)	もえるごみ	水で十分に湿らす。
	花火(使い切っていないもの)	もえない・危険ごみ	
	歯ブラシ	もえるごみ	
	歯磨きチューブ	もえるごみ	
	葉っぱ	もえるごみ	枯らして出す。
	針	もえない・危険ごみ	危険防止のため紙などで包む。
	針金	もえない・危険ごみ	
	バレーボール	もえるごみ	空気を抜いて出す。
	ハンガー(金属製)	もえない・危険ごみ	指定袋に入れる。
	ハンガー(木製・プラスチック製)	もえるごみ	指定袋に入れる。
	ひ	ピアノ	粗大ごみ

50音	品目	分別区分	備考	
ひ	ビーチパラソル	粗大ごみ		
	ビーズクッション	もえるごみ	指定袋に入らなければ「粗大ごみ」。指定袋に「ビーズクッション」と記入してください。	
	ビー玉	もえない・危険ごみ		
	ブルーシート(ビニールシート)	もえるごみ	指定袋に入らなければ「粗大ごみ」。	
	ビデオカメラ	もえない・危険ごみ		
	ひげ剃り	もえない・危険ごみ		
	ビデオテープ	もえるごみ		
	ビデオデッキ	もえない・危険ごみ		
	漂白剤の容器	もえるごみ		
	びん(飲料用)	資源ごみ		
	びん類のフタ(金属製)	もえない・危険ごみ		
	ふ	ファンヒーター	粗大ごみ	
	フィギュア(紙製・プラスチック製)	もえるごみ		
	フィギュア(陶器製・金属製・ガラス製)	もえない・危険ごみ		
	風鈴(金属製・ガラス製)	もえない・危険ごみ		
	フオーク	もえない・危険ごみ		
	ふすま・障子	粗大ごみ	1枚ずつ粗大ごみ処理券を貼る。	
布団	もえるごみ	十字に縛って出すか、指定袋に入れてください。雨の日には出さないでください。		
	ブラウン管テレビ	収集しません	(P9参照)	

50音	品目	分別区分	備考
ふ	フライパン	もえない・危険ごみ	
	プランター	もえるごみ	
	筆箱(布製・プラスチック製)	もえるごみ	
	筆箱(金属)	もえない・危険ごみ	
	プリンター	もえない・危険ごみ	指定袋に入らなければ「粗大ごみ」。
	ブルーレイディスク	もえるごみ	
	フロッピーディスク	もえるごみ	
	ブロック	収集しません	
	文鎮	もえない・危険ごみ	
	へ	ヘアブラシ	もえるごみ
	ヘアスプレー缶	もえない・危険ごみ	中身を空にして出す。穴あけは不要です。
	ベッド	粗大ごみ	
	ペットボトル	資源ごみ	(P6参照)
	ペットボトルのフタ(プラスチック製)	もえるごみ	
	ベニヤ板	もえるごみ	50cm以内の長さに切り一人ですべての程度に束ね袋には入れないでください。
	ベビーカー(乳母車)	粗大ごみ	
	ベビーバス	粗大ごみ	
	ベビーベッド	粗大ごみ	
	ベビーラック	粗大ごみ	

50音	品目	分別区分	備考	
へ	ベビーチェア	粗大ごみ		
	ヘルメット	もえない・危険ごみ		
	便座本体	もえない・危険ごみ	指定袋に入らなければ「粗大ごみ」。	
	便座ふた	もえるごみ		
	ペンキ	もえるごみ	布などにしみこませてください。	
	ペンキ缶(家庭用)	もえない・危険ごみ	中身を空にしてきれいにしてください。	
ほ	包丁(ナイフ)	もえない・危険ごみ	危険防止のため紙などで刃を包む。	
	ホース	もえるごみ		
	ほうき(長尺物)	粗大ごみ	(P5参照)	
	ボウリングボール	粗大ごみ		
	木刀(長尺物)	粗大ごみ	(P5参照)	
	墨汁	もえるごみ	布や新聞紙などにしみこませる。	
	歩行器	粗大ごみ		
	ホットカーペット	もえない・危険ごみ	指定袋に入らなければ「粗大ごみ」。	
	ホットプレート	もえない・危険ごみ	指定袋に入らなければ「粗大ごみ」。	
	ポット(魔法瓶)	もえない・危険ごみ		
	ホチキス	もえない・危険ごみ		
		ほ乳瓶(ガラス製)	もえない・危険ごみ	
		ほ乳瓶(プラスチック製)	もえるごみ	

50音	品目	分別区分	備考
ほ	保冷剤	もえるごみ	
	本棚	粗大ごみ	
	本類	資源ごみ	十字に縛り、袋には入れない。雨の日には出さないでください。
ま	マイク	もえない・危険ごみ	
	マウス(パソコン)	もえない・危険ごみ	
	枕(ピロー)	もえるごみ	
	マットレス	粗大ごみ	
	マッサージチェア	粗大ごみ	二人で運べる重量に限る。
	マッサージ器	もえない・危険ごみ	指定袋に入らなければ「粗大ごみ」。
	まな板	もえるごみ	
	マニキュアの空びん	もえない・危険ごみ	
	み	ミシン	もえない・危険ごみ
	耳かき	もえるごみ	
	ミルク缶	資源ごみ	
む	虫かご(木製・プラスチック製)	もえるごみ	
	蒸し器	もえない・危険ごみ	
	虫めがね(ガラス製品、金属製)	もえない・危険ごみ	
	虫めがね(プラスチック製)	もえるごみ	
	むしろ(木製・プラスチック製)	もえるごみ	

50音	品目	分別区分	備考
め	眼鏡	もえない・危険ごみ	
	メジャー・スケール(プラスチック製)	もえるごみ	
	メジャー・スケール(金属製)	もえない・危険ごみ	
も	木管楽器	もえない・危険ごみ	
	ものさし(金属製)	もえない・危険ごみ	
	ものさし(木製・プラスチック製)	もえるごみ	
	毛布	もえるごみ	十文字に縛って出すか、指定袋に入れてください。雨の日には出さないでください。
	モップ(長尺物)	粗大ごみ	(P5参照)
	モバイルバッテリー	もえない・危険ごみ	
	物干し竿(長尺物)	粗大ごみ	(P5参照)
	物干し台(コンクリート製)	収集しません	
や	やかん	もえない・危険ごみ	
	野球バット(長尺物)	粗大ごみ	(P5参照)
	野球ボール(硬球・軟球)	もえるごみ	
ゆ	USBメモリー	もえない・危険ごみ	
	郵便ポスト(木製・プラスチック製)	もえるごみ	
	郵便ポスト(金属製)	もえない・危険ごみ	
	ゆかた(衣類)	もえるごみ	
	湯タンポ(金属製)	もえない・危険ごみ	

50音	品目	分別区分	備考	
ゆ	湯タンポ(プラスチック製)	もえるごみ		
	指輪	もえない・危険ごみ		
	湯船(バスタブ)	粗大ごみ		
	湯船(バスタブ)(建築・改築際に出たもの)	収集しません		
	湯沸かし器(台所用)	粗大ごみ		
ら	ライター	もえない・危険ごみ	オイルは抜いて出す。	
	ラジカセ	もえない・危険ごみ	指定袋に入らなければ「粗大ごみ」。	
	ラジコン機	もえない・危険ごみ		
	ラティス(木製のフェンス)	粗大ごみ		
	ランドセル	もえない・危険ごみ		
	ランプ	もえない・危険ごみ		
	ランタン	もえない・危険ごみ		
	り	リコーダ(たて笛)	もえるごみ	
		リモコン(各種機器)	もえない・危険ごみ	
		旅行バック	粗大ごみ	
	リール(釣り用)	もえない・危険ごみ		
る	ルームランナー	粗大ごみ		
れ	冷温庫	収集しません	(P9参照)	
	冷蔵庫	収集しません	(P9参照)	

50音	品目	分別区分	備考
れ	冷風機	粗大ごみ	
	レコード盤	もえるごみ	
	レコードプレーヤー	粗大ごみ	
	レジャーシート	もえるごみ	
	レンジ台	粗大ごみ	
	レンズ	もえない・危険ごみ	
	レンガ	収集しません	
ろ	老眼鏡	もえない・危険ごみ	
	ろうそく	もえるごみ	
	ロープ	もえるごみ	
	ローラースケート	もえない・危険ごみ	
	ろ紙	もえるごみ	
わ	ワープロ	もえない・危険ごみ	
	ワインのびん	資源ごみ	
	輪ゴム	もえるごみ	
	ワックス缶	もえない・危険ごみ	中身を空にして出す。穴あけは不要です。
	綿	もえるごみ	
	割れたびん・ガラス	もえない・危険ごみ	危険防止のため紙などで包む。



ごみに関する お問い合わせ

内 容	担当部署	電話番号
■ ごみの収集 ごみの分別・ごみ置き場 不法投棄について	環境安全課 環境保全係	TEL:945-5018 FAX:946-6086
■ ごみ減量資源化、事業所ごみ 廃棄物対策・生ごみ処理機器購入支援 許可業者について	環境安全課 環境保全係	TEL:945-5018 FAX:946-6086
■ ごみの直接持込(自己搬入) もえるごみ・もえないごみ・危険ごみ 粗大ごみ・一時多量ごみ	環境安全課 環境保全係	TEL:945-5018 FAX:946-6086
■ 街路樹のせん定、倒木、側溝のごみ(町道)	土木課 すぐやる係	TEL:945-4415 FAX:945-4580
■ 道路上の犬猫死骸処理	(町道) 環境安全課 環境保全係	TEL:945-5018
	(県道) 中部土木事務所	TEL:894-6512
	(国道) 南部国道事務所	TEL:943-6201

西原町HP <http://www.town.nishihara.okinawa.jp/>

自己搬入について

家庭から出るごみについては、町が定期収集していますが、直接処理施設へ自己搬入する方法もあります。

※100円/10kgの処理手数料がかかります。

申請方法

- ①西原町役場 環境安全課 環境保全係にて申請手続き後、許可書を受け取る。
- ②許可書持参のうえ東部環境美化センターへ各自で搬入する。

※必ず分別してから搬入してください。



	受け入れ施設	問い合わせ先
■ もえるごみ・もえないごみ・危険ごみ・粗大ごみ	東部環境美化センター	TEL:946-3014 【受付時間】 月～土曜日 8:30～11:30 13:00～16:30 (1月1日～3日・こどもの日・勤労感謝の日はお休みです)



西原町役場 総務部 環境安全課
令和6年(2024年)4月 改定